



MISTRAL

TEKNOVIND

INDICE:

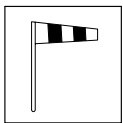
Descrizione modello	Pag. 3
Misure	Pag. 4
Imballaggio	Pag. 4
Basi e sistemi di fissaggio	Pag. 5
Base standard	Pag. 5
Piastra Mistral 70	Pag. 6
Personalizzazioni	Pag. 6
Materiali	Pag. 7
Teli	Pag. 7
Stecche	Pag. 8
Struttura, base e carter	Pag. 9
Plastiche	Pag. 10
Montaggio	Pag. 11
Istruzioni per lo smontaggio del telo	Pag. 13
Avvertenze	Pag. 17
Garanzia	Pag. 17
Contatti	Pag. 17



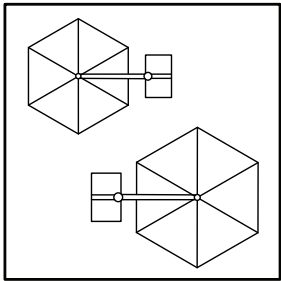
MISTRAL

Ombrellone a braccio laterale con sei stecche, ideale per grandi coperture; è soprattutto sicuro in quanto resiste a venti che soffiano a 80 Km/h.

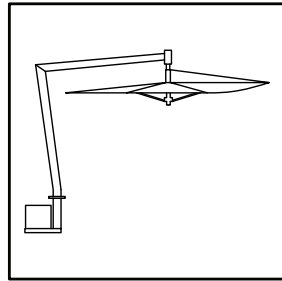
La soluzione perfetta per arredare ampi ambienti esterni lasciando libero lo spazio sotto al telo di copertura. Questo modello è particolarmente indicato per ombreggiare piscine, giardini e spazi all'aperto di bar, ristoranti, agriturismi ed attività ricettive in generale. Il nostro sistema antivento garantisce la massima sicurezza, mantenendo nel tempo il valore dell'investimento.



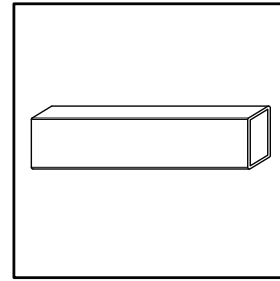
Mistral 320 e Mistral 400 resistono a venti fino a **80 Km/h** se sono rispettate le indicazioni di fissaggio a terra o di zavorra necessaria.



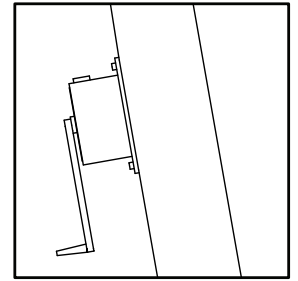
- Disponibile nelle misure 320 Cm e 400 Cm
- Forma esagonale



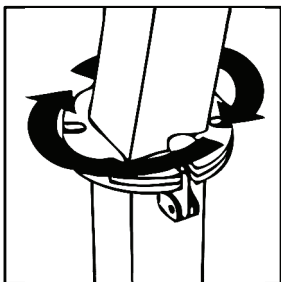
- Ombrellone a palo laterale



- Stecche in acciaio INOX



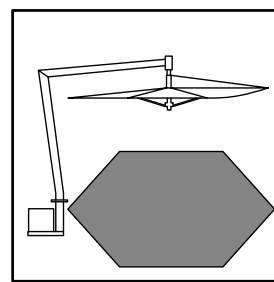
- Sistema di apertura/chiusura manuale con argano autofrenante



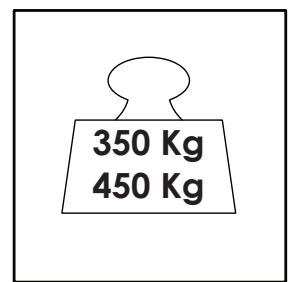
- Rotazione a 360° con maniglie per aggancio/sgancio rapido



- Telo 100% in fibra acrilica Olefin Teksilk 250



- Ombra proiettata:
6,7 Mq per il mod. 320
10,4 Mq per il mod. 400



- Zavorra necessaria:
350 Kg per il mod. 320
450 Kg per il mod. 400

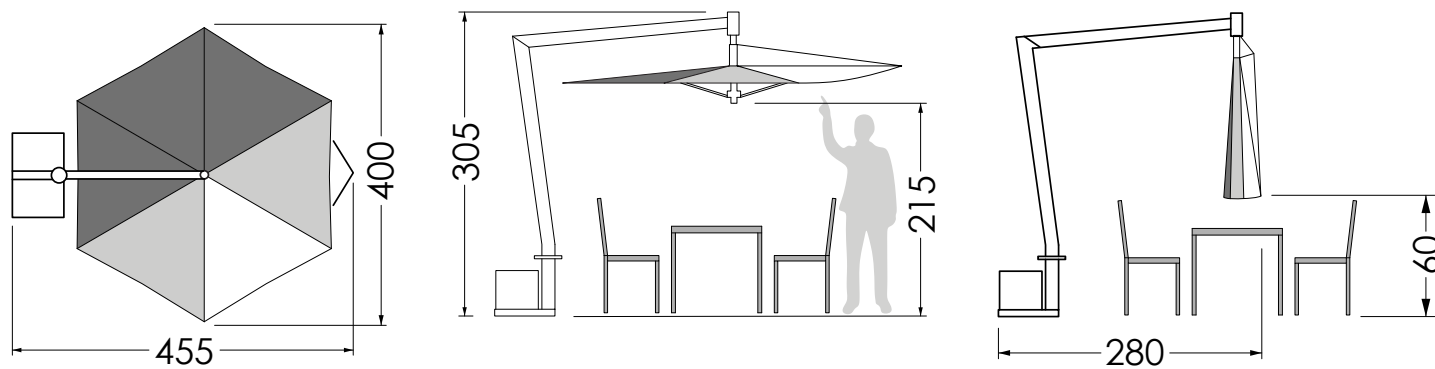
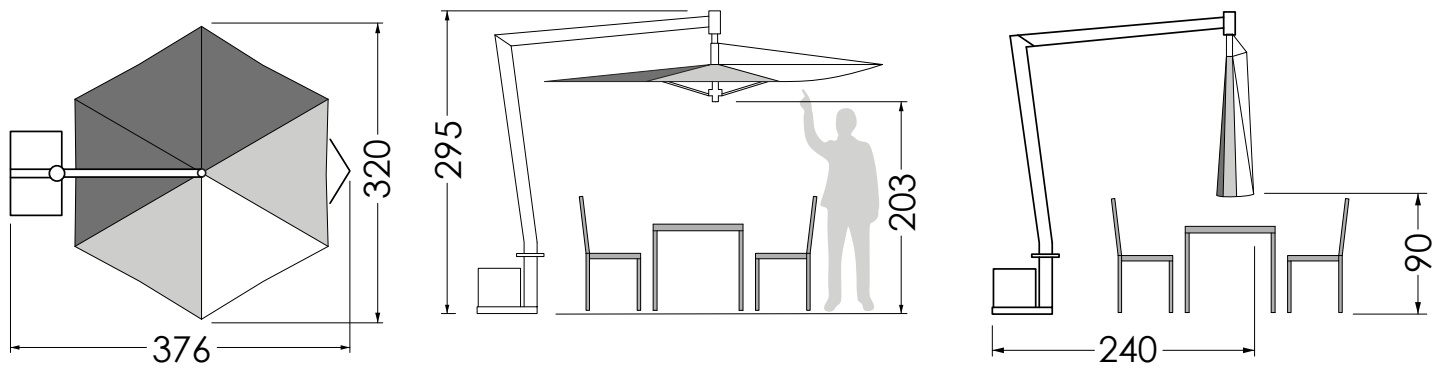
OPTIONAL:

- Custodia antigelo in PVC
- Custodia in tessuto
- Cuscini
- Luci LED a batteria con telecomando
- Personalizzazione dei teli con nome e logo aziendale

NICE TO KNOW:

- Pezzi di ricambio disponibili
- Si realizzano progetti personalizzati
- Disegnato e realizzato in Italia
- Garanzia di 2 anni
- Brevetto di proprietà Teknowind
- Testati presso l'Università degli Studi di Perugia

MISURE:

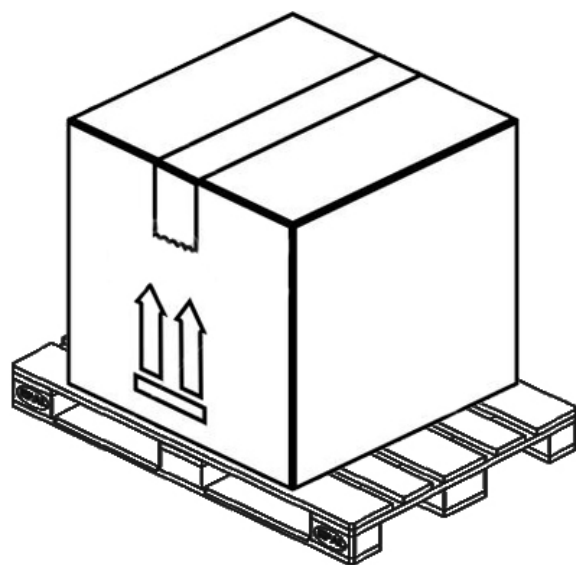
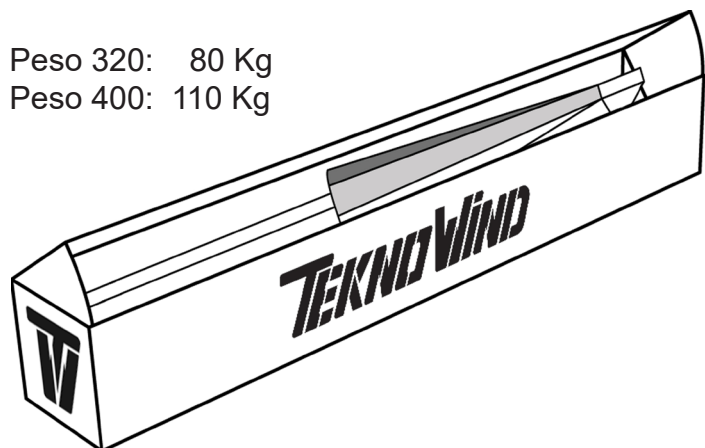


IMBALLAGGIO:

Su richiesta l'ombrellone viene consegnato in due imballaggi di cartone distinti.

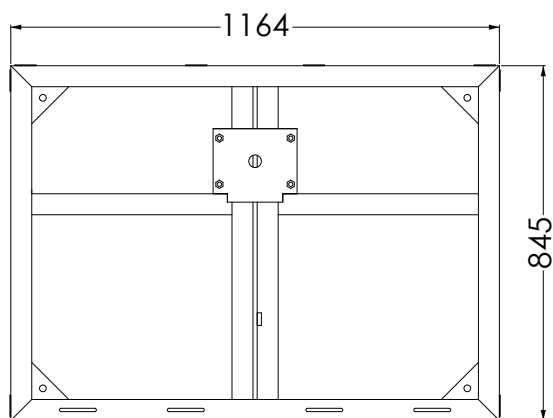
Misure: 50 x 50 x 190 Cm
100 x 130 x 90 Cm

Peso 320: 80 Kg
Peso 400: 110 Kg



BASI E SISTEMI DI FISSAGGIO:

BASE STANDARD :



Base in acciaio 117 x 85 x 5 Cm con relativi carter di copertura per l'alloggiamento della zavorra necessaria; 18 mattonelle in graniglia 50 x 50 Cm per il Mod. 320 e 22 mattonelle per il Mod. 400.

La base è formata da tubolari in acciaio 50 x 50 mm spessore 2 mm, sopra ai quali viene fissata la colonnina (A) che regge il palo verticale. Per evitare spiacevoli ristagni d'acqua e per aumentare la stabilità dell'ombrellone anche su superfici lisce, la base viene allestita con piedini in poliammide con suola in gomma antiscivolo (B); grazie alla loro filettatura è possibile anche regolare la complanarità con il suolo.

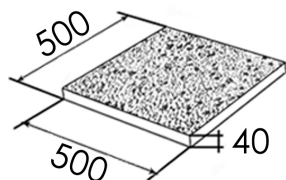
Zavorra necessaria:

Mod. Ø 320

18 Pz.

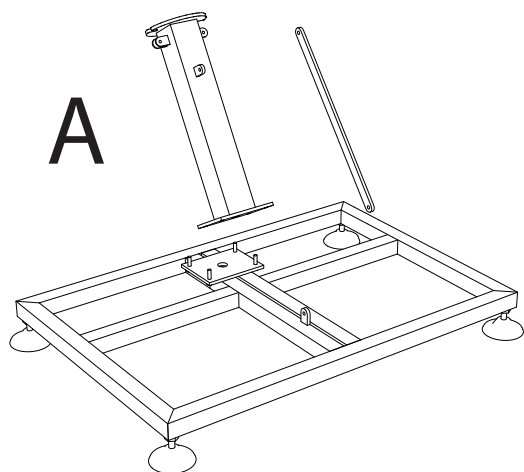
Mod. Ø 400

22 Pz.

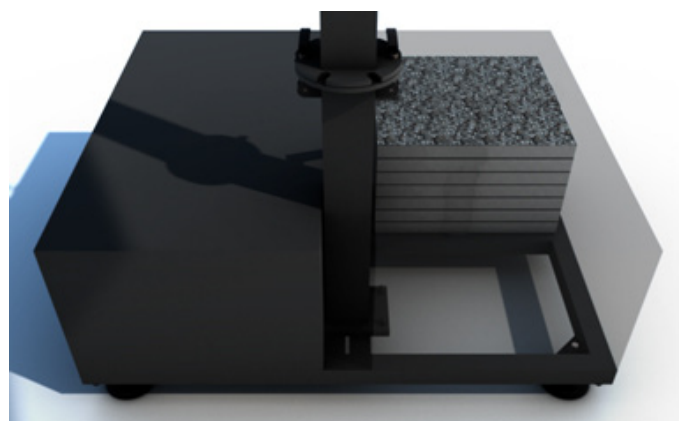


La zavorra viene protetta dai carter smontabili in acciaio pressopiegato; in abbinamento si possono acquistare i cuscini Teknowind, che trasformano i carter in comode sedute.

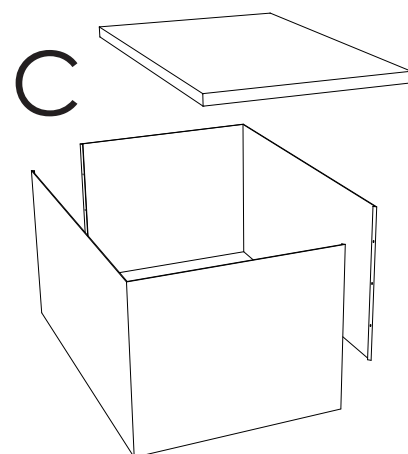
Tutti i componenti della base sono zincati e verniciati in tinta con la struttura; grazie ai trattamenti per esterno a cui vengono sottoposti, Teknowind garantisce un'ottima tenuta a tutti gli agenti atmosferici.



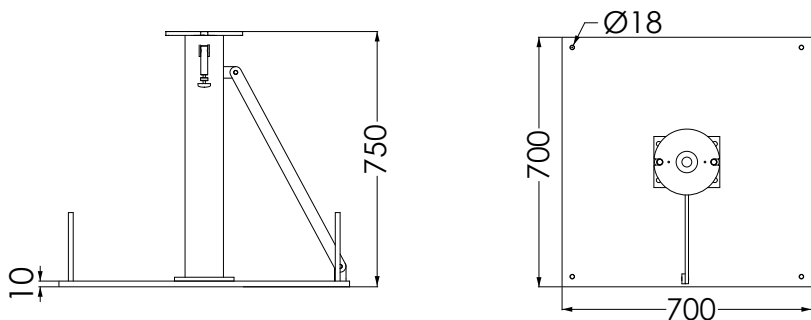
CONTENIMENTO ZAVORRA



CUSCINI

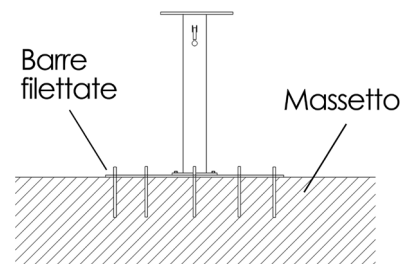
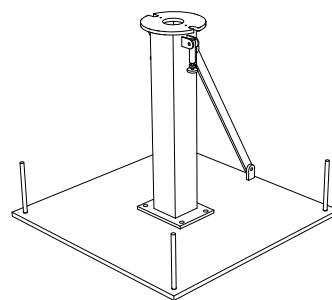


PIASTRA MISTRAL 70:



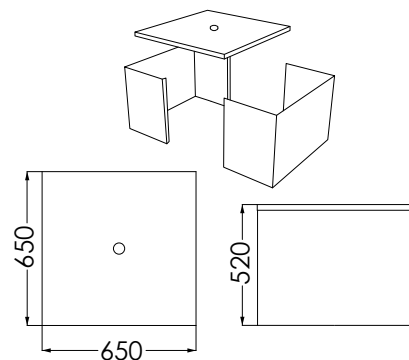
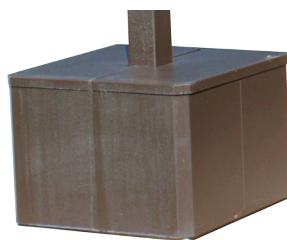
Piastra 700 x 700 mm spessore 10 mm in acciaio zincato, verniciata in tinta con la struttura; è la base ideale per ottimizzare gli spazi sotto l'ombrellone.

Questa tipologia di base prevede il fissaggio a terra con quattro barre filettate, si raccomanda di individuare un suolo adatto; per il fissaggio Teknowind consiglia di rivolgersi ad esperti.

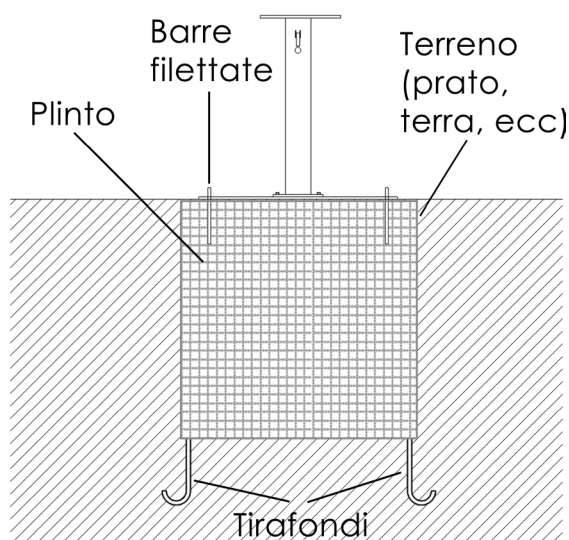
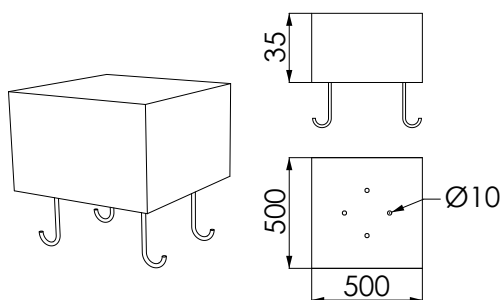


Per coprire la piastra, Teknowind propone un carter smontabile costituito da due semigusci ed un coperchio. Alto 520 mm, può essere usato come ripiano d'appoggio o, abbinato con il cuscino, come comoda seduta.

Viene zincato e verniciato in tinta con la struttura; grazie ai trattamenti per esterno a cui viene sottoposto, garantisce un'ottima tenuta a tutti gli agenti atmosferici.

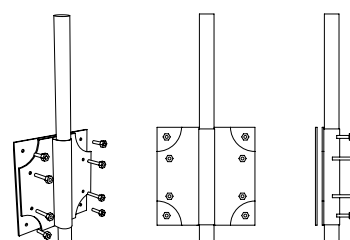


Con l'utilizzo di un plinto in cemento provvisto di tirafondi, la piastra Mistral 70 può essere fissata anche su terreni morbidi. Teknowind raccomanda i clienti di interrare plinti che abbiano una dimensione minima di 80 x 80 x 100 Cm. Per luoghi particolarmente ventosi, si consiglia l'utilizzo di tirafondi per il fissaggio del plinto.



PERSONALIZZAZIONI:

Si studiano soluzioni personalizzate per sistemi di ancoraggio e carter. (Si richiedono quantitativi minimi)



MATERIALI:

TELI:



I teli di copertura sono realizzati esclusivamente con tessuti di altissima qualità: 100% made in Italy.

L'esperienza maturata nel settore degli ombrelloni ha determinato la scelta dei tessuti utilizzati: Acrilmare® e Acrilgiardino® sono realizzati con fibra acrilica tinta in massa e costituiscono quanto di meglio esiste

sul mercato grazie a caratteristiche qualitative e di resistenza a tutti gli agenti atmosferici in genere assolutamente uniche.

Entrambe i tessuti sono caratterizzati da elevata solidità dei colori così da garantire ombrelloni sempre nuovi anno dopo anno. Esposizioni prolungate ai raggi ultravioletti, allo iodio e alla salsedine non saranno più un problema.

- 100% Fibra acrilica tinta in pasta DOLAN®
- Peso: 295 gr/m²
- Massima protezione ai raggi U.V.: protegge la tua pelle bloccando oltre il 97% di raggi UV
- Resistenza dei colori alla luce diretta ottimale
- Solidità del colore allo sfregamento
- Resistenza all'acqua delle piscine (con cloro)
- Trattamento antipolvere, antimacchia, antimuffa, antibatterico, idro ed oleo-repellente
- Massima resistenza alla trazione, alla lacerazione ed allo strappo
- 100% Prodotto in Italia



MANUTENZIONE:

Evitare il contatto prolungato con sostanze grasse e/o coloranti che potrebbero venire assorbite dal materiale di rivestimento e dare luogo a macchie permanenti, oltre che deteriorare la struttura del filato. In caso di utilizzo vicino al mare o piscine si consiglia un lavaggio periodico.

LAVAGGIO:

- Lavare a 40°C
- Possibilità di lavaggio con candeggina
- Stirare a basse temperature
- Non lavare a secco

- Può essere messo in asciugatrice a basse temperature
- Asciuga rapidamente



COLORI:



TAUPE



BIANCO



SABBIA



CENERE



CAFFÈ'



CAFFÈ'



BORDEAUX



ROSSO



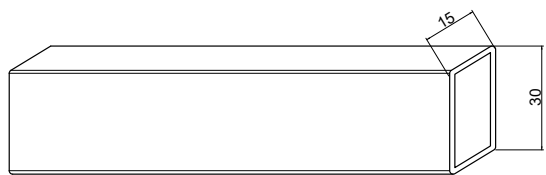
NAVY



GRIGIO

I colori del monitor / stampante possono variare. Si prega di fare riferimento al tessuto reale prima di scegliere.

STECHE:



Le stecche ed i traversini sono realizzati con tubolari in acciaio INOX 15 x 30 mm, spessore 2 mm, verniciati a polvere in tinta con la struttura.

MANUTENZIONE:

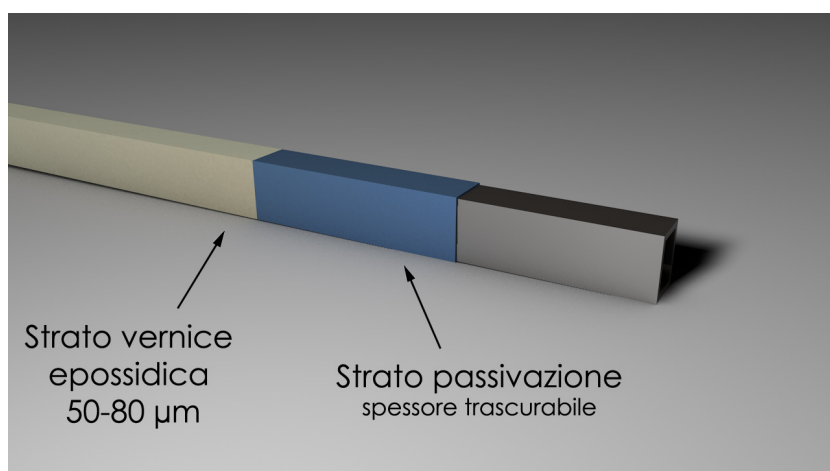
Per mantenere a lungo il prodotto in buone condizioni, consigliamo una corretta pulizia periodica, particolarmente frequente in località caratterizzate da forte umidità e clima marino. Si raccomanda di pulire le superfici con un panno morbido utilizzando acqua o detersivi neutri. Prolungate ed ininterrotte esposizioni a intense radiazioni UV o a temperature molto rigide possono incidere sulle caratteristiche del rivestimento. Consigliamo di pulire e conservare in luoghi riparati i prodotti durante periodi d'inutilizzo prolungato e invernali.

VERNICIATURA:

Per la verniciatura dell'alluminio, Teknowind si affida a esperti del settore. La verniciatura a polvere, è il trattamento più indicato per complementi di arredo da esterno, in quanto presenta notevoli vantaggi rispetto alla tradizionale colorazione liquida.

Grazie al procedimento di verniciatura a polvere, la superficie è protetta contro la corrosione e contro agenti chimici. Il processo consiste nel depositare, mediante l'effetto di un campo elettrostatico, delle resine termoindurenti che, successivamente, vengono fuse e polimerizzate in appositi forni, allo scopo di creare un film protettivo/decorativo.

Nella verniciatura a polvere, le resine, che non aderiscono alla superficie trattata e si disperdono nell'ambiente di verniciatura, vengono recuperate e riutilizzate, risultando quindi poco inquinanti.



COLORI:



BIANCO



AVORIO



MARRONE INDIA



ANTRACITE



NERO

I colori del monitor / stampante possono variare. Si prega di fare riferimento alla verniciatura reale prima di scegliere.

STRUTTURA, BASE E CARTER:



Le strutture, le basi ed i carter degli ombrelloni MISTRAL sono realizzati interamente in acciaio; tutte le componenti vengono zincate a freddo e verniciate a polvere.

MANUTENZIONE:

Per mantenere a lungo il prodotto in buone condizioni, consigliamo di conservarlo durante l'inverno in luoghi chiusi e asciutti in modo da evitare le formazioni di condensa. Prima della stagione invernale e con cadenza trimestrale, se i prodotti sono conservati in prossimità del mare, si raccomanda di pulire le superfici di metallo con un panno morbido utilizzando acqua o detersivi e proteggerle con olio di vaselina o cera per auto.

TRATTAMENTI:

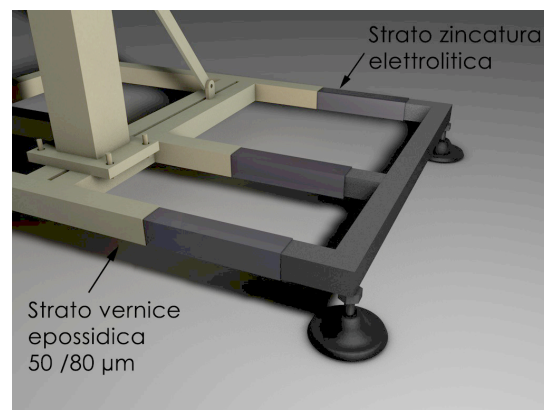
Tutte le parti in acciaio, prima della verniciatura, vengono sottoposte a zincatura elettrolitica per proteggerle dalla corrosione galvanica (ruggine).

Il materiale, prima del trattamento, viene pre-sgrassato, decapato e sgrassato. Subito dopo gli oggetti vengono immersi in una soluzione elettrolitica contenente sali di zinco.

Viene infine creato un passaggio di corrente tra il pezzo e la soluzione che fa depositare lo zinco metallico sulla superficie del pezzo stesso.

Terminato il trattamento protettivo dell'acciaio, le varie componenti vengono verniciate a polvere. Il processo consiste nel depositare, mediante l'effetto di un campo elettrostatico, delle resine termoindurenti che, successivamente, vengono fuse e polimerizzate in appositi forni, allo scopo di creare un film protettivo/decorativo.

Nella verniciatura a polvere, le resine, che non aderiscono alla superficie trattata e si disperdono nell'ambiente di verniciatura, vengono recuperate e riutilizzate, risultando quindi poco inquinanti.



COLORI:



BIANCO



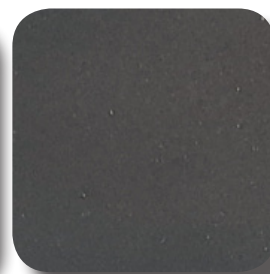
AVORIO



MARRONE INDIA



ANTRACITE



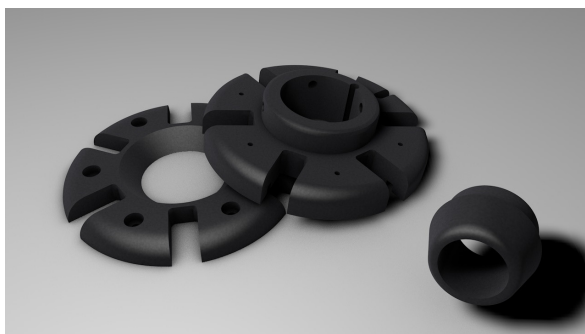
NERO

I colori del monitor / stampante possono variare. Si prega di fare riferimento alla verniciatura reale prima di scegliere.

PLASTICHE:



Tutte le plastiche utilizzate nei modelli Boreas, compresi i mozzi, sono realizzate in polietilene ad alta densità, nero. Il polietilene (HDPE) è un materiale molto diffuso; possiede una elevata resistenza agli agenti chimici, è resistente all'acqua, a soluzioni saline, ad acidi, alcali, alcool e benzina. Grazie alla resistenza a temperature tra - 40°C e + 80°C, ai raggi UV e agli agenti atmosferici, l' HDPE è perfetto per oggetti che vengono impiegati costantemente all'esterno. Ha inoltre un'ottima resistenza agli urti, ed è estremamente leggero.



MANUTENZIONE:

Il polietilene non richiede trattamenti specifici. Per quanto riguarda la pulizia, è sufficiente utilizzare dell'acqua e del sapone neutro. Non usare solventi o detergenti a base di solventi (evitare l'acetone). Eventualmente lasciare agire il detergente alcuni minuti. Sciacquare abbondantemente con acqua.

MONTAGGIO:

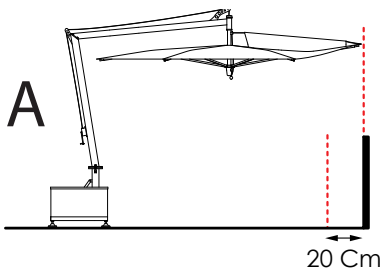
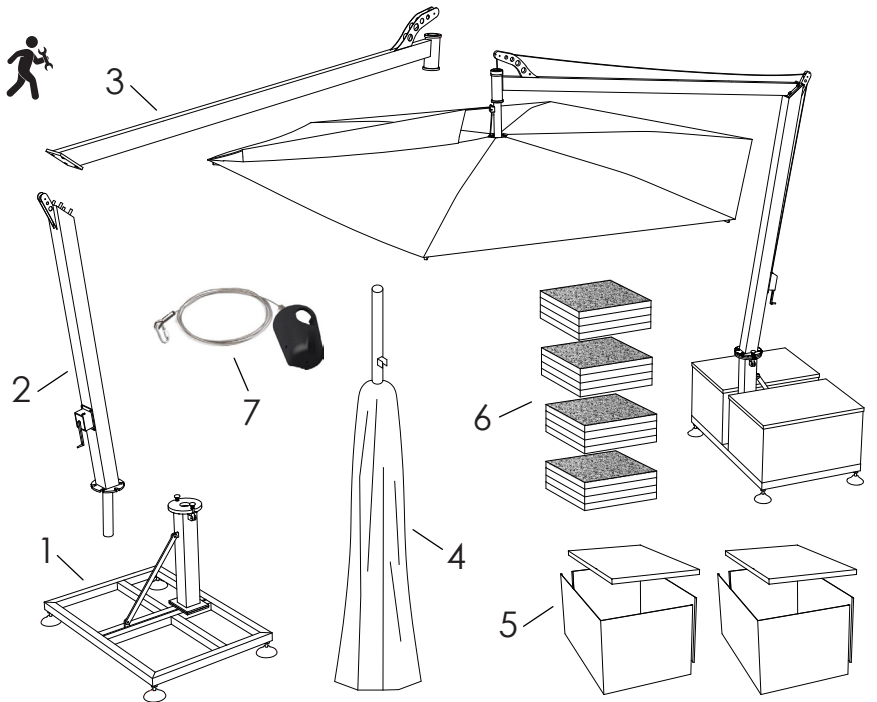


Sono necessari due operatori



Contenuto:

- 1 Basamento (vedi pag. 5 "basi e sistemi di fissaggio")
- 2 Palo verticale 100 x 100 Cm
- 3 Palo orizzontale
- 4 Struttura ombreggiante
- 5 Carter smontabili
- 6 Mattonelle in graniglia 50 x 50 Cm
- 7 Corda con puntale di sollevamento

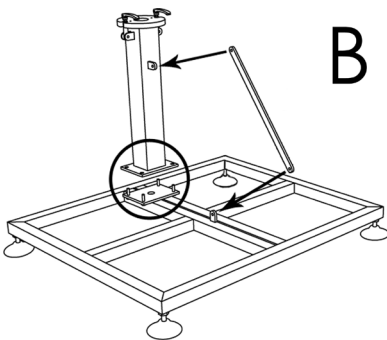


Individuare un posto adatto e sicuro dove posizionare l'ombrellone. Non posizionare mai l'ombrellone vicino a fiamme libere.

Se l'ombrellone viene posizionato su terrazze, assicurarsi che il solaio abbia una portata al mq² adatta per sopportare la zavorra necessaria e che il telo non sporga dalla ringhiera (A).

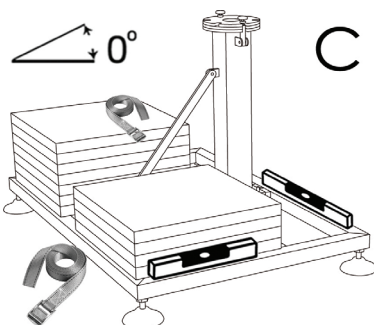
Il terreno deve essere adatto alla tipologia di basamento (1) o fissaggio scelto (vedi la lista di "basamenti e sistemi di fissaggio" a pag. 4).

Una volta individuato il luogo adatto per l'ombrellone procedere al



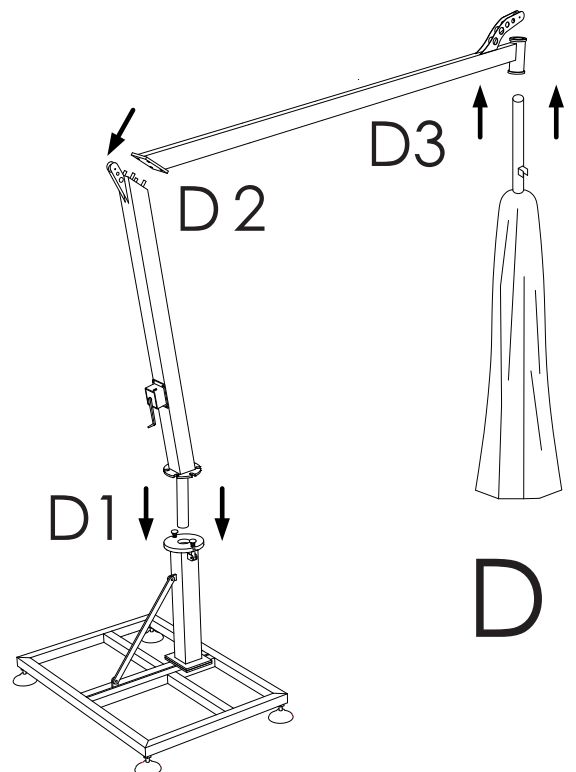
B

premontaggio della base (B) ed al posizionamento in piano della stessa regolando le altezze dei piedini (C). Ora è possibile fissare la base a terra o posizionare la zavorra (6) sulla base; assicurarsi di zavorrare correttamente l'ombrellone e di rispettare i carichi indicati (350 Kg per il Mod. 320; 450 Kg per il Mod. 400); impilare correttamente le mattonelle e legarle con le apposite cinghie, altrimenti i carter (5) non potranno essere utilizzati.



C

Inserire il tubolare del palo verticale (2) nel foro presente nella colonnina della base (1) e avvitare i pomelli per il blocco della rotazione (D 1); posizionare il palo orizzontale (3) sul palo

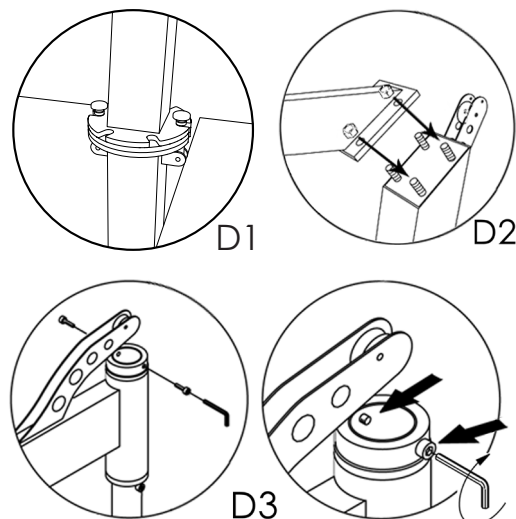


D

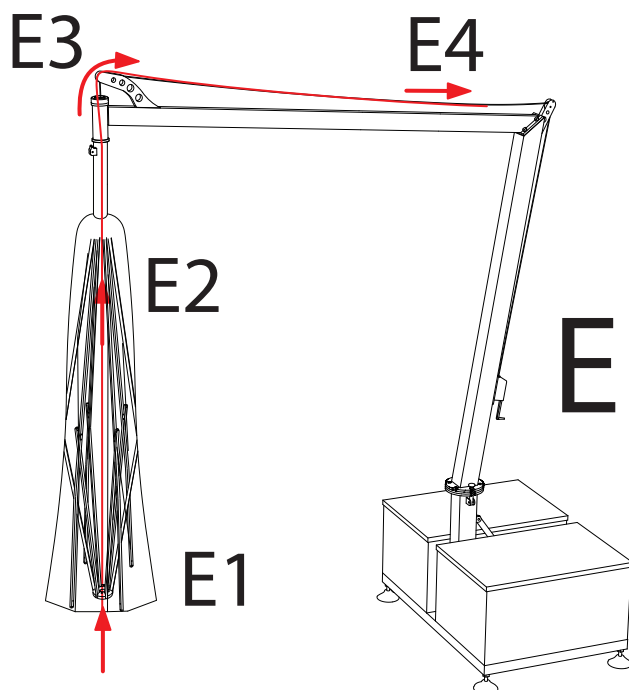
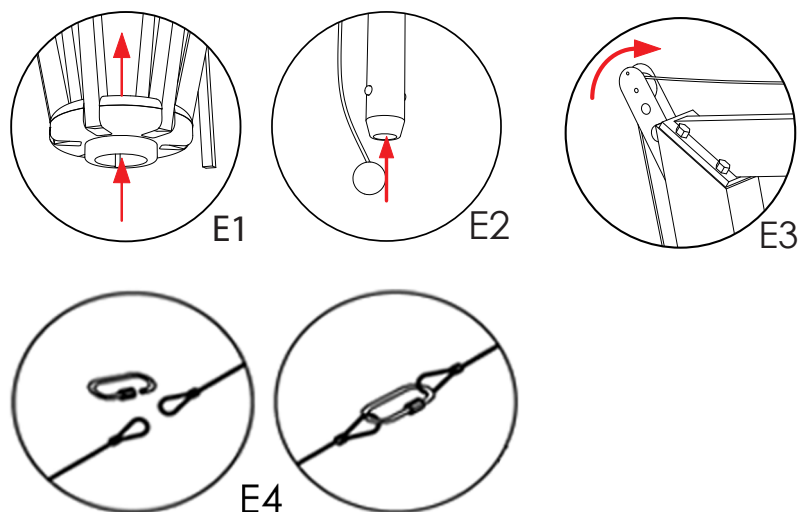
verticale (2) e avvitare i quattro dadi (D 2).

Ora potete prendere la struttura ombreggiante (4) ed infilare il tubo fulcro in acciaio INOX nella sede presente all'estremità del palo orizzontale (3) ed avvitare l'anello di bloccaggio (D 3). A questo punto la struttura dell'ombrellone è pronta, manca solo il collegamento tra l'argano e la struttura ombreggiante (E). Prendete la corda in acciaio INOX con il puntale di sollevamento (7); far passare l'estremità della corda con la maglia prima dentro il mozzo mobile (E 1) e successivamente dentro il tubo fulcro (E 2).

Riprendere l'estremità della corda con la maglia all'uscita del tubo fulcro e farla passare intorno alla puleggia (E 3); nel frattempo fate passare con le stesse modalità la corda dell'argano intorno alla puleggia del palo verticale; ora potete unire le due corde tramite la maglia (E 4).

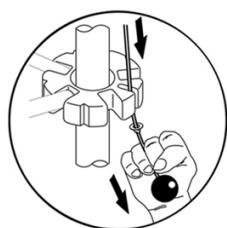


Ora il vostro ombrellone Teknowind Mistral è pronto per essere aperto con l'argano manuale.

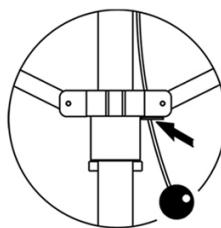


Una volta aperto l'ombrellone, si raccomanda di fare mezzo giro di manovella in senso antiorario affinché il cordino non sia più in tensione.

Ricordiamo che una volta aperto l'ombrellone, per attivare il sistema antivento, bisogna tirare la cordicella della vela.



Tirare verso il basso il cordino per l'attivazione del sistema brevettato antivento TEKNOVIND.

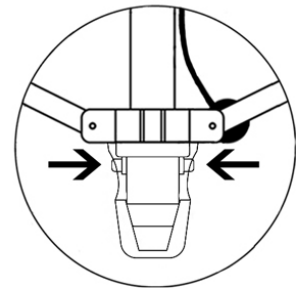
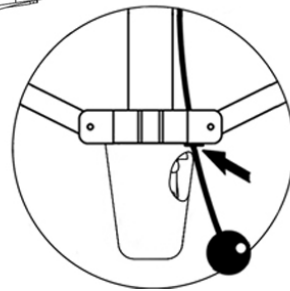
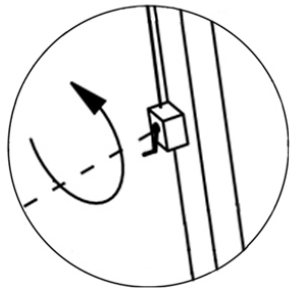
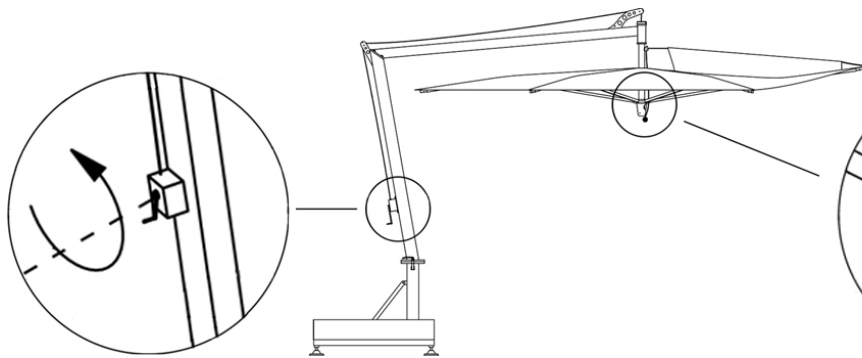
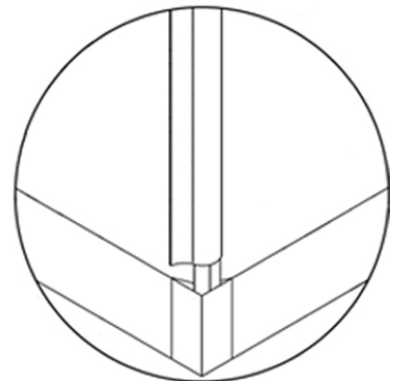
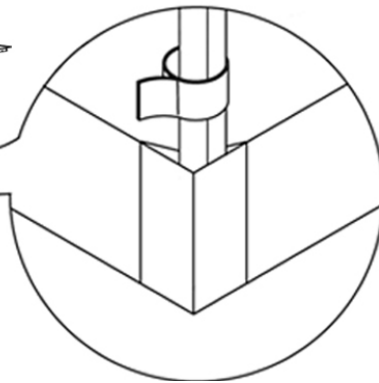


Inserire l'anello blocca cordino nell'apposita asola.

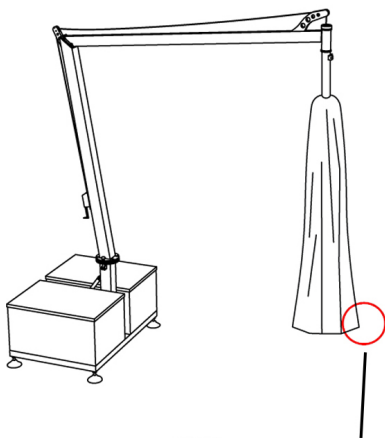
ISTRUZIONI PER LO SMONTAGGIO DEL TELO:



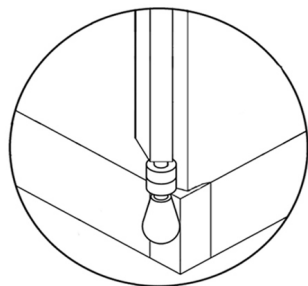
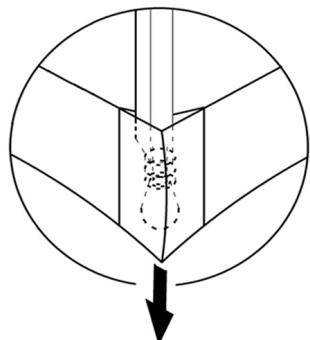
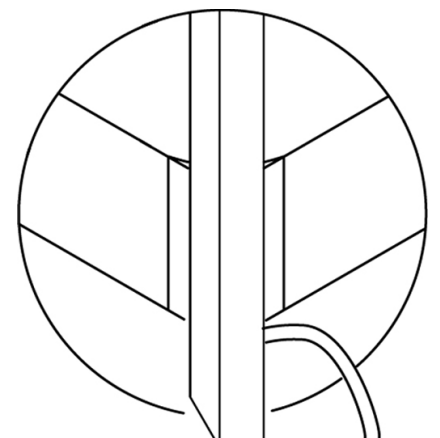
Staccare i nastri di velcro presenti lungo le stecche delle campate.



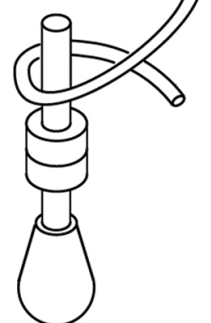
Disattivare il sistema brevettato antivento TEKNOWIND tramite l'apposito cordino e sbloccare l'ombrellone premendo gli appositi pulsanti; ora potete chiudere il telo tramite l'argano manuale.

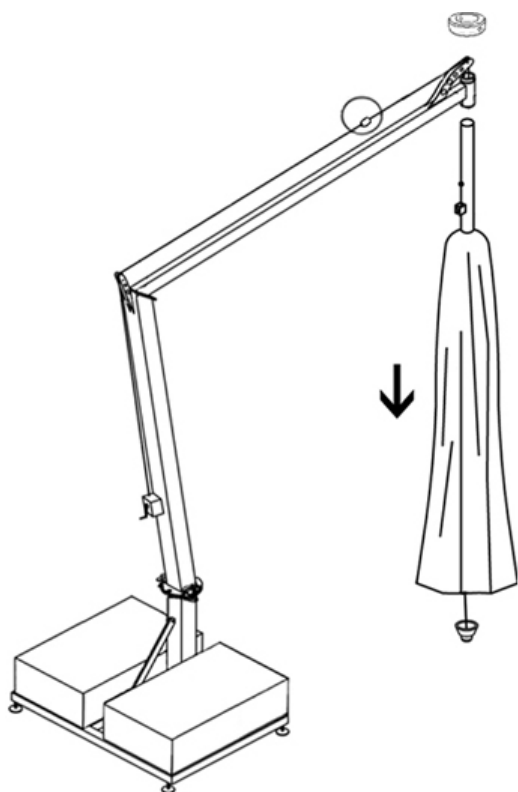


Tirare gli angoli del telo verso il basso e sfilare i puntali della struttura dalle tasche di contenimento del telo.

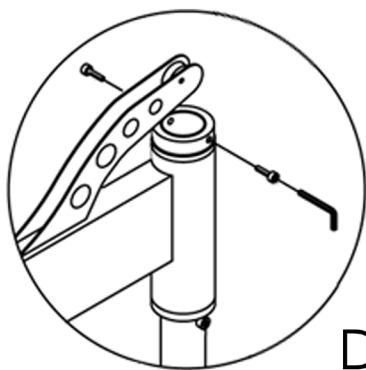


Sciogliere il nodo del cordino presente nella campata della vela; a questo punto è possibile sfilare il telo dalla struttura.

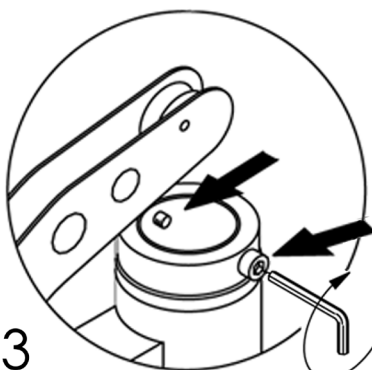




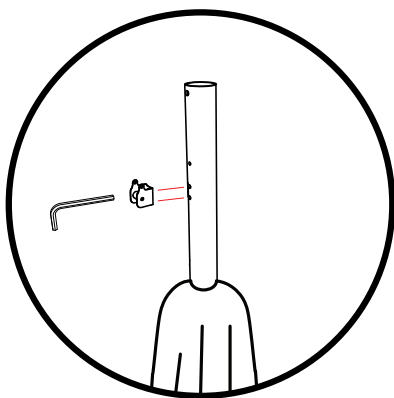
Scollegare il cavo puntale dal cavo dell'argano manuale (1), aprendola maglia rapida presente.



D3



Con l'aiuto di un operatore che tiene sollevato il cappello dell'ombrellone chiuso, svitare la ghiera presente sul fulcro e sfilare la struttura del cappello dal braccio laterale. A questo punto è possibile sfilare il telo dell'ombrellone dalla struttura.



Svitare le due viti presenti con una chiave a brugola e rimuovere il lamierino "passa corda".
A questo punto è possibile sfilare il telo dell'ombrellone dalla struttura.

Eseguire le operazioni inverse per il montaggio del telo.



AVVERTENZE:

Prima di iniziare la manovra di apertura accertarsi che il telo dell'ombrellone non sia impigliato nelle stecche interne. Per aprire o chiudere gli ombrelloni alzare o abbassare il mozzo manualmente: errate manovre possono rompere il meccanismo.

Se il modello è stato attrezzato con il sistema di apertura Pulleys, non forzare mai le funi, se c'è un blocco accertarsi della sua origine e rimuovere l'eventuale causa.

Telo 100% Fibra acrilica Olefin Teksilk 250: per il lavaggio e la manutenzione vedi le indicazioni nella sezione "TELI"; assicurarsi che la copertura sia completamente asciutta prima di riporla.

Durante la stagione invernale si consiglia di rimuovere dalla struttura e riporre il telo completamente asciutto.

Parti meccaniche: trattare con olio di vaselina una volta ogni anno prima della stagione invernale.

Chiudere gli ombrelloni in presenza di avverse condizioni meteorologiche quali vento oltre i 80 Km/h, pioggia di forte intensità, grandine o neve.

Gli ombrelloni Teknowind sono associati a specifici basamenti che permettono il loro staffaggio.

Se si sceglie di posizionarli solo tramite zavorra si certifica la loro idoneità ad un uso normale in condizioni di vento non oltre gli 70 Km/h.

La fase di installazione dell'ombrellone e la sua gestione è responsabilità esclusiva del cliente se non espressamente richiesto durante le fasi di acquisto.

GARANZIA:

I prodotti della linea Teknowind sono garantiti per **due anni** da difetti strutturali non dovuti a uso improprio o mancata manutenzione e da ossidazioni invasive non derivate da graffi o abrasioni da uso e non asportabili con una normale pulizia e manutenzione.

Piccole irregolarità sulla superficie del prodotto sono caratteristiche della particolare tecnica di verniciatura utilizzata e non incidono in alcun modo sulla qualità intrinseca di protezione del prodotto stesso. Qualora intendesse avvalersi della garanzia, è necessario presentare l'articolo difettoso e la fattura di acquisto al rivenditore. Teknowind s.r.l. declina ogni responsabilità per danni causati a cose o a persone derivanti da un uso non corretto del prodotto.

CONTATTI:

TEKNOWIND S.R.L. - Via Vitale Rosi, 42 - 06038 Spello (PG) - Italy - Capitale sociale € 10.000,00
CF. e P. I. IT 03313040549 - Tel. +39 0742 651941 +39 0742 301524 - Fax +39 0742 301435
commerciale@teknowind.com info@teknowind.com www.teknowind.it



via Vitale Rosi 42, 06038 – Spello PG Italia
P. Iva 03313040549
Tel: + 39 0742 30152 Fax: + 39 0742 301435
Email: info@teknowind.it
